



MODELLO SV72



Qualità Premium



Gamma Potenza
310 - 325 Wp



EL Test sul 100% della
produzione



Carico meccanico
fino a 5400 Pa



Peso ridotto



L'efficienza del modulo
fino al 16.70 %



Tolleranza di Potenza
-0/+4,9 W



Prodotti in Europa



IEC EN 61215



IEC EN 61730-1



IEC EN 61730-1



IEC EN 61730-2



PID test superato

Garanzia:

20

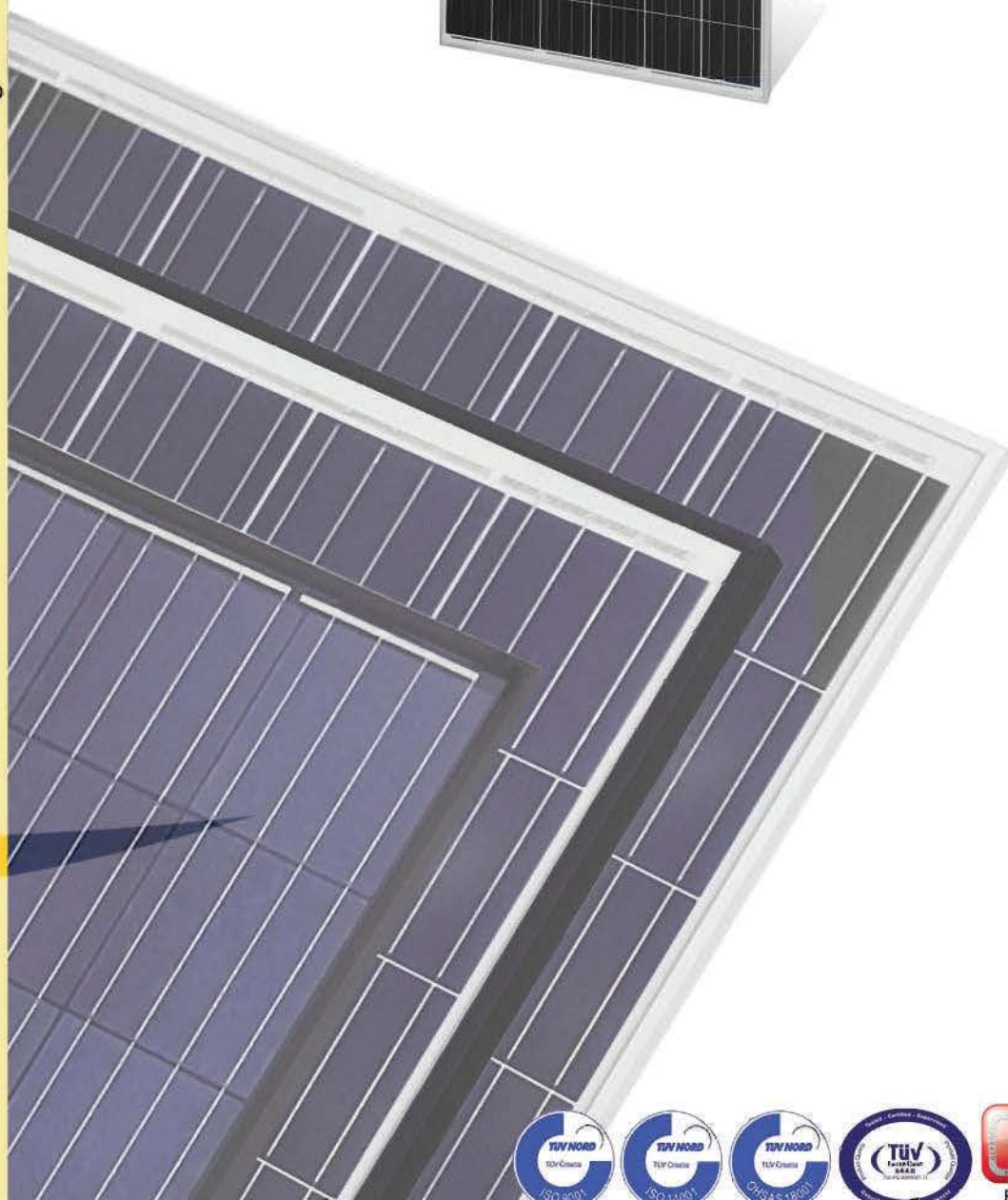
Anni da difetti di
produzione

15

Anni su 90% di Potenza
di uscita

30

Anni su 80% Di Potenza
di uscita



Parametri Elettrici a Condizioni Standard di Test (STC)					
MODELLO		SV72-310	SV72-315	SV72-320	SV72-325
Potenza di picco P_{MPP}	[W]	310	315	320	325
Tolleranza Potenza di Picco	[W]	-0/+4,9			
Corrente di Corto Circuito I_{SC}	[A]	8,82	8,96	9,05	9,11
Tensione a vuoto V_{OC}	[V]	46,0	45,60	45,8	46,1
Corrente nominale I_{MPP}	[A]	8,29	8,40	8,47	8,56
Tensione Nominale V_{MPP}	[V]	37,6	37,5	37,8	38,0
Tolleranza su Tensione e corrente	[%]	± 3			
Efficienza del modulo	[%]	15,93	16,18	16,44	16,70

STC: Irraggiamento 1000W/m², Temperatura Celle 25 °C, AM1,5 g secondo EN 60904-3
 Riduzione relativa di efficienza media: 3,4 % at 200 W/m² secondo EN 60904-1

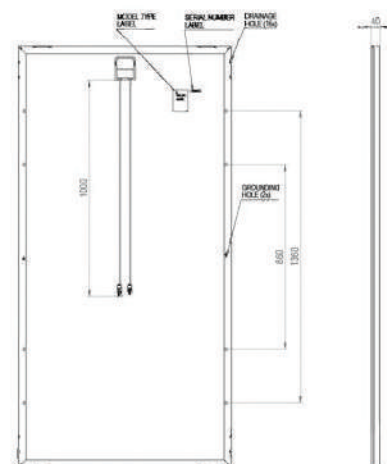
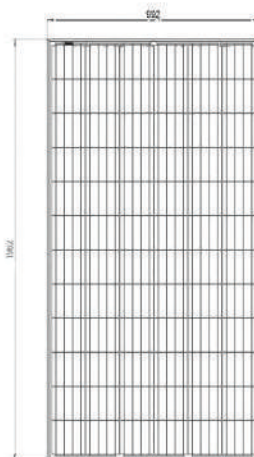
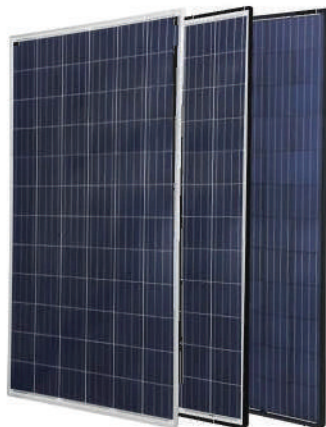
Parametri Elettrici a Temperatura nominale di Esercizio delle Celle (NOCT = 46°C)					
MODELLO		SV72-310	SV72-315	SV72-320	SV72-325
Potenza di picco P_{MPP}	[W]	225,9	228,5	232,3	236,0
Tolleranza Potenza di Picco	[W]	-0/+4,9			
Corrente di Corto Circuito I_{SC}	[A]	7,09	7,20	7,27	7,32
Tensione a vuoto V_{OC}	[V]	42,4	42,0	42,2	42,5
Corrente nominale I_{MPP}	[A]	6,56	6,65	6,71	6,78
Tensione Nominale V_{MPP}	[V]	34,4	34,3	34,6	34,8

NOCT: Irraggiamento 800 W/m², Temperature Ambiente 20°C, velocità vento 1 m/s

Dati Costruttivi e Dimensionali		
Dimensioni (AxLxP)	[mm]	1962 x 992 x 40
Peso	[kg]	22,5
Celle Solari		72 celle, Si Policristallino, 156 x 156 mm
Incapsulamento		Etilene vinil acetato (EVA)
Fronte		Vetro Solare Teperato ARC, 3,2 mm
Posteriore		Film Poliestere Composito
Cornice		Lega Alluminio Anodizzato con fori di Drenaggio
Scatola di Giunzione		IP67 con 3 Diodi Bypass
Cavi e Connettori		Cavo Solare 4 mm ² , Lungh.1000 mm, Connettori Compatibili MC4

Nota: Per modelli Derivati, SV60-YYY, Tensioni e Correnti possono variare in funzione del modello scelto e dove YYY indica la Potenza di uscita Nominale. Legenda altre Lettere aggiunte al codice: "F" indica Cornice Nera; B indica Cornice color argento e Pannello Posteriore Nero, BC indica Cornice Nera e Pannello Posteriore Nero

Cornice color argento e Pannello Posteriore Nero, BC indica Cornice Nera e Pannello Posteriore Nero



Condizioni di Esercizio		
Range di temperatura	[°C]	-40 to +85
Massima Tensione Sistema	[V]	1000
Corrente Fusibile in serie		15A
Limite Corrente Inversa		15A
Massimo Carico di Superficie		5400 Pa (carico neve)
Resistenza alla Grandine		Diam.25 mm, velocità 23 m/s

Caratteristiche Termiche		
Coeff. di Temperatura di P_{MPP}	[%/K]	-0,41
Coeff. Temperatura di I_{SC}	[%/K]	0,05
Coeff. Temperatura di V_{OC}	[%/K]	-0,31

